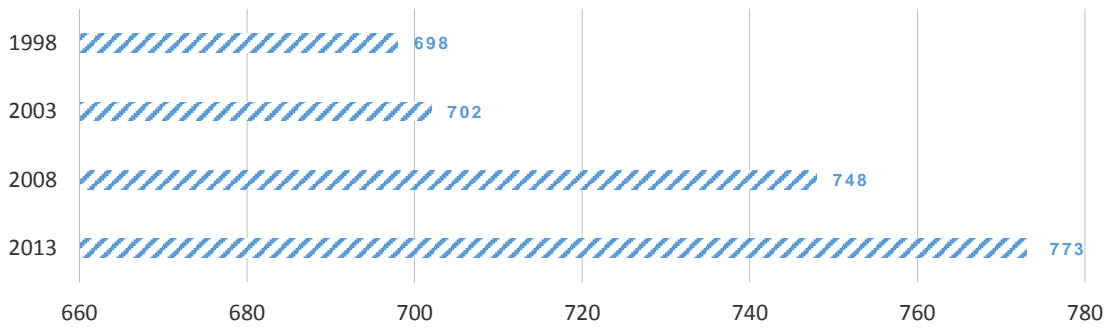
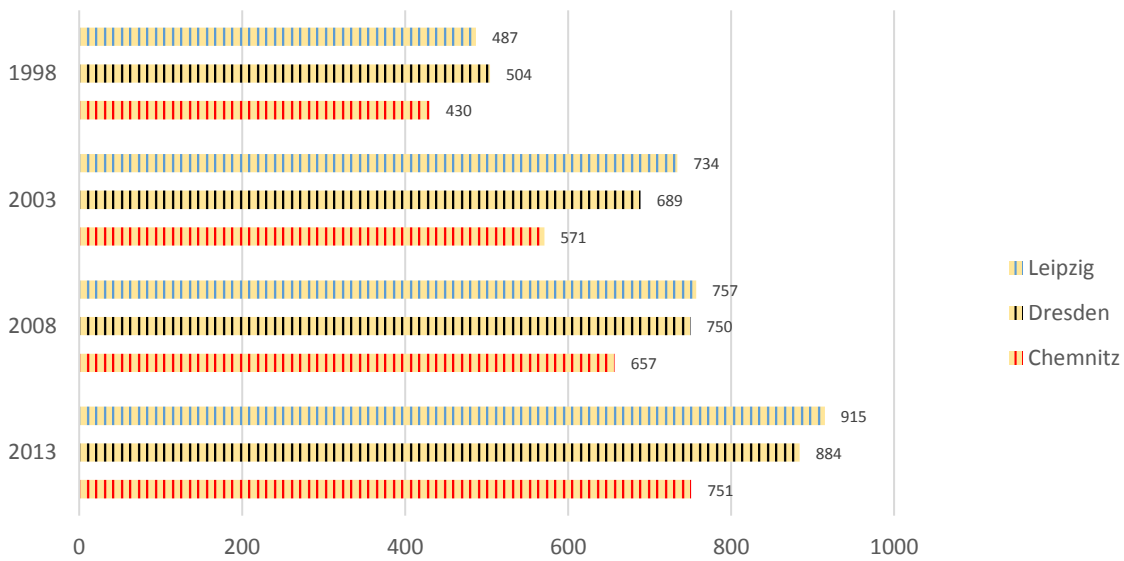


Ausstattungsgrad privater Haushalte in Sachsen mit Fahrrädern (pro 1000)



Quelle: Statistisches Landesamt Sachsen.

Fahrräder pro 1000 Einwohner in Chemnitz, Dresden, Leipzig



Quelle: System Repräsentativer Verkehrsbefragungen, TU Dresden.