

Hinweise zur Nutzung von Fahrradbussen

Alle Buslinien in der Karte können ohne Voranmeldung genutzt werden, für Gruppen wird eine Voranmeldung meistens empfohlen oder ist erforderlich. Bis auf wenige Ausnahmen fahren diese Busse nur saisonal und nur an Wochenend- und Feiertagen. Über die genauen Verkehrstage und Fahrzeiten informieren die Anbieter in den Fahrplantabellen auf ihren Internetseiten (siehe unten).

Die automatischen Fahrplanauskünfte der Verkehrsverbände und der Deutschen Bahn berücksichtigen die Fahrradmitnahme meistens nicht. Es gibt Buslinien, die nur nach Voranmeldung eine Fahrradbeförderung ermöglichen, z. B. einige Linien im Verkehrsverbund Oberelbe. Solche Linien sind in der Karte nicht enthalten.

Es existieren mehrere Varianten der erweiterten Fahrradbeförderung. Verbreitet ist der Fahrrad-Anhänger für ca. 16-20 Fahrräder. Auf einem Heckträger, wie z.B. bei Kombus (Thüringen) oder MeinFernbus FlixBus, können bis zu fünf Räder transportiert werden. Bei Regiobus im Verkehrsverbund Mittelsachsen gibt es einige Gelenkbusse, die im Innenraum sechs besondere Fahrradstellplätze haben. Wo und wann diese Fahrzeuge fahren, wird derzeit leider nicht öffentlich bekannt gegeben.

Viele weitere Regionalbusse, die nicht auf unserer Karte verzeichnet sind, können ein bis zwei Fahrräder transportieren, dabei haben Kinderwagen und Rollstühle Vorrang. Im Zweifel sollte immer beim Busunternehmen telefonisch nachgefragt werden.

Anbieterverzeichnis

VMS	Verkehrsverbund Mittelsachsen	busbahn.vms.de
VVO	Verkehrsverbund Oberelbe	www.vvo-online.de
VVV	Verkehrsverbund Vogtland	www.vogtlandauskunft.de
ZVON	Zweckverband Verkehrsverbund Oberlausitz-Niederschlesien	www.zvon.de

Autobusy Karlovy Vary	www.autobusy-kv.cz
DPCHJ	www.dpchj.cz
DPMÚL	www.dpmul.cz
DÚK	www.kr-ustecky.cz
Frankenwald mobil	www.frankenwaldmobil.de
Kombus	www.kombus-online.eu

Mehr Informationen zu Fahrradbussen in Sachsen und der näheren Umgebung unter www.adfc-sachsen.de/fahrradbus

Linienverzeichnis

Linie	Verbindung	Anbieter
20	Ústí - Adolfov - Krásný Les	DPMÚL
21	Ústí - Petrovice - Tisá	DPMÚL
117/267	Bautzen - Neukirch - Neustadt/Sa.	ZVON
125	Bautzen - Uhyst - Nochten Findlingspark	ZVON
132	Schleiz - Zeulenroda	Kombus
150/166	Kamenz - Lauta - Hoyerswerda	VVO
217/219	Pirna - Tisá	VVO
242/245	Pirna - Rosenthal	VVO
260/268/269	Bad Schandau - Sebnitz - Hinterhermsdorf	VVO
407-441-433	Meißen - Nünchritz - Riesa - Mühlberg	VVO
407	Brtníky - Krásná Lípa - Varnsdorf	DÚK
433	Děčín - Sněžník	DÚK
434	Děčín - Hřensko - Jetřichovice - Krásná Lípa	DÚK
436	Děčín - Jetřichovice	DÚK
437	Děčín - Benešov n. Pl. - Verneřice - Rychnov	DÚK
484	Teplice - Fojtovice	DÚK
493	Teplice - Moldava	DÚK
521	Litvínov - Hora Sv. Kateřiny - Brandov	DÚK
523	Litvínov - Český Jiřetín	DÚK
560	Chomutov - Blatno - Načetín	DÚK
583	Vejpřty - Annaberg-Buchholz	DÚK
584	Jirkov - Chomutov - Boží Dar	DÚK
588	Chomutov - Hora Sv. Šebestiána	DÚK
600	Kadaň - Klášterec nad Ohří - Vejpřty	DÚK
610	Schleiz - Bad Lobenstein - Lehesten	Kombus
629	Glauchau - Rochlitz - Geithein*	VMS
710	Schleiz - Gefell - Hirschberg	Kombus
810	Schleiz - Auma - Gera	Kombus
820	Schleiz - Neustadt - Stadtroda - Jena	Kombus
944	Saalfeld - Pößneck - Neustadt/Orla	Kombus
6372	Hof - Bad Steben - Kronach	Frankenwald mobil
6373	Hof - Weißenstadt - Bad Steben	Frankenwald mobil
7627	Selb - Fichtelberg	Frankenwald mobil
411230	Cheb - Karlovy Vary - Boží Dar	Autobusy Karlovy Vary
421231	Sokolov - Karlovy Vary - Bochoch - Valeč	Autobusy Karlovy Vary
481901	Sokolov - Boží Dar	Autobusy Karlovy Vary
481902	(Cheb -) Kraslice - Nejdek	Autobusy Karlovy Vary
520586	Chomutov - Malý Háj	DPCHJ
Freizeitbus	Netzschkau - Klingenthal	VVV Vogtland

*) Änderungen im nördlichen Abschnitt der Strecke ab 1.8.2015 möglich.

Vorteile für ADFC-Mitglieder

Unser Ziel ist es, Sachsen zu einem Fahrradland zu entwickeln. Derzeit stehen dem noch viele Hürden entgegen: Nicht nur in den sächsischen Städten weist die Fahrradinfrastruktur Lücken und Mängel auf, auch im ländlichen Raum ging die Verkehrsplanung der letzten Jahre an den Bedürfnissen der Radfahrer vorbei. Mit Ihrem Mitgliedsbeitrag unterstützen Sie unsere Lobbyarbeit für das Rad. Außerdem bietet Ihnen die Mitgliedschaft im ADFC zahlreiche Vorteile:

Versicherung: ADFC-Mitglieder sind im Straßenverkehr als Fußgänger, Radfahrer und ÖPNV-Nutzer haftpflicht- und rechtsschutzversichert.

3x Reflektor-Magazin und 6x ADFC-Radwelt per Post: Informationen zu Verkehrspolitik, Radtourismus, Neuigkeiten und allen fahrradrelevanten Themen in Stadt, Land und Bund.

Vergünstigungen bei Angeboten des ADFC, zum Beispiel Radtouren, Publikationen und Fahrradcodierung.

ADFC Dachgeber: Jährliche Schutzgebühr für das Verzeichnis: 10 € statt 15 €.

Teilauto: Kaution statt 100 € nur 50 € und der monatliche Grundpreis liegt für ADFC-Mitglieder bei 6 € statt 9 €.

Nextbike: ADFC-Mitglieder sparen beim Ausleihen von Rädern 50% im Normaltarif.

DB Call a Bike: Reduzierte Jahresgebühr für ADFC-Mitglieder. Mitglieder, die bereits im Besitz einer BahnCard sind, können zwei Fahrräder zeitgleich zu denselben Konditionen ausleihen.

MeinFernbus FlixBus: Kostenloser Fahrradtransport auf allen Routen mit Fahrradbeförderung. Ersparnis von 9 € pro Strecke.

MagicMaps: Auf die digitalen, interaktiven Kartenwerke von MagicMaps erhalten ADFC-Mitglieder Vergünstigungen und 15 % Rabatt auf die hauseigenen Produkte von MagicMaps.

Entega: Deutschlands zweitgrößter Anbieter von CO2- und atomfreiem Strom bietet ADFC-Mitgliedern attraktive Vergünstigungen.

Weitere Vorteile der ADFC-Mitgliedschaft: Vergünstigungen bei Radreiseanbietern (Details siehe Radreisekatalog) + ++ Zugriff auf ADFC-Rechtsdatenbank + + + vergünstigte Rechtsberatung in Verkehrsrechtsfragen + + + 500 Freikilometer im ADFC-Radtourenportal jedes Jahr u.v.m.

Mehr Informationen zur Mitgliedschaft und Anmeldeformular unter www.adfc-sachsen.de/mitglied-werden

Fahrradbusse in Sachsen

Ausflüge mit dem Rad erfreuen sich wachsender Beliebtheit. Mit dem Rad in die Natur – das begeistert immer mehr Menschen. Zahlreiche interessante Radrouten ermöglichen eine abwechslungs- und erlebnisreiche Freizeitgestaltung auf dem Rad.

Nicht immer ist der Startpunkt einer Tour optimal an einen bestehenden Radweg angebunden oder mit dem Zug erreichbar. Deshalb gibt es in Sachsen seit einigen Jahren Fahrradbusse, die wir Ihnen in dieser Karte zusammengetragen haben.

Wir empfehlen Ihnen, wann immer möglich, bei der Anreise zu Ihrer Radtour auf das Auto zu verzichten. So müssen Sie nicht immer wieder zum Startpunkt zurückkehren, wo das Auto parkt, sondern können Ihre Strecken freier planen. Touren mit dem Rad sind eine naturnahe und naturverträgliche Form der Freizeitgestaltung. Auch deshalb empfiehlt sich die Anreise mit Bus und Bahn.

Über uns

Diese Karte ist ein Produkt der Arbeitsgruppe Öffentlicher Verkehr des ADFC Sachsen. Die Arbeitsgruppe widmet sich allen landesweiten Themen rund um ÖPNV und Rad. Angefangen bei Tarifen und Konditionen zur Fahrradmitnahme über die Ausstattung von Eisenbahnen bis hin zur optimalen Verknüpfung von Bahn und Rad sind die Arbeitsfelder vielfältig und spannend.

Die Gruppe existiert seit 2014 und trifft sich monatlich, normalerweise am zweiten Donnerstag im Monat um 19:00 Uhr. Wer Interesse hat sich einzubringen ist herzlich zur Mitarbeit eingeladen. Auf Ihre E-Mail oder persönliche Vorstellung bei einem der Treffen freuen wir uns. Termine unter www.adfc-sachsen.de/termine.

Impressum

Herausgeber:

Allgemeiner Deutscher Fahrrad-Club Sachsen e.V.,
V.i.S.d.P.: Olaf Matthies
Bischofsweg 38, 01099 Dresden
www.adfc-sachsen.de
info@adfc-sachsen.de

Autoren: Nils Larsen und Konrad Krause.
Erste Auflage vom Juni 2015. Auflage: 2500 Stück.
Gedruckt auf 100% Recyclingpapier.
Alle Angaben ohne Gewähr.

Die Karte wurde mit Maperitive von Igor Brejc erstellt. Die verwendeten Geodaten für die Grundkarte sind von OpenStreetMap und sind unter der Open Database Lizenz (ODbL) verfügbar, siehe www.openstreetmap.org/copyright.
Höhendaten/Schummerung: STRM3 von USGS.
SachsenNetzRad-Routen: SMWA.
Buslinien: ADFC-Recherche bei Verkehrsverbänden und Busunternehmen und OpenStreetMap.

Fotos: Eifel Tourismus GmbH, Weinsüden – Weinland Württemberg, Verkehrsverbund Oberelbe (3).

Heute mal ohne Fahrrad-träger!

Startpreis = Fahrtgutschrift
Anmelden, Freischalten, E-Mail an info@teilAuto.net und den Startpreis gibt's als Fahrtgutschrift zurück.

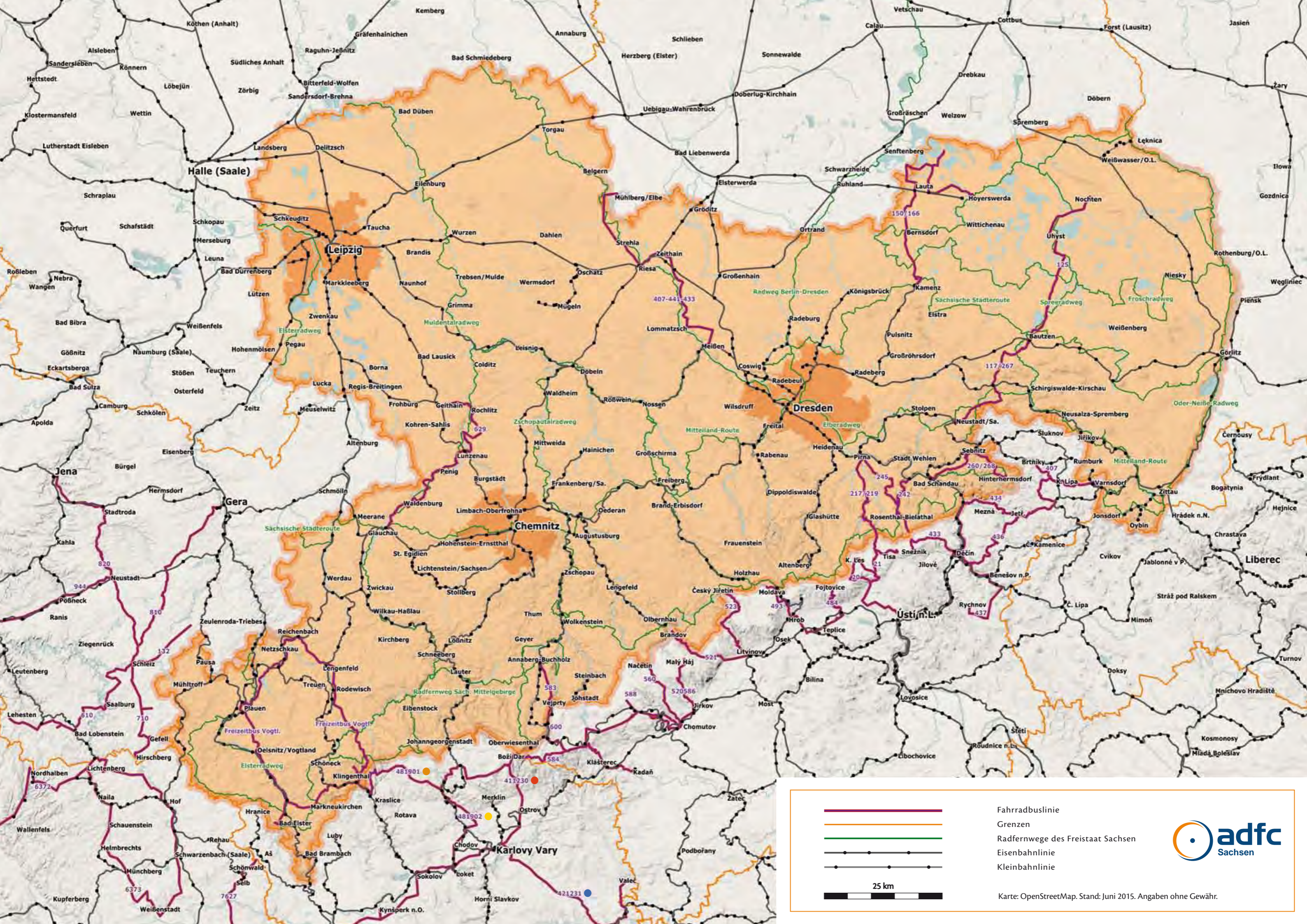
teilAuto
CARSHARING






Kostet nicht die Welt.

Fahrradbusse


in Sachsen

Regionale Buslinien mit planmäßiger Mitnahme von mehr als vier Fahrrädern.
Maßstab 1:650.000
Stand Juni 2015
www.adfc-sachsen.de



	Fahrradbuslinie
	Grenzen
	Radfernwege des Freistaat Sachsen
	Eisenbahnlinie
	Kleinbahnlinie

25 km



Karte: OpenStreetMap. Stand: Juni 2015. Angaben ohne Gewähr.